

Seksjon

VEX4000 - REVERSIBEL VARMEPUMPE

VEX4000 - REVERSIBEL VARMEPUMPE

Integrert reversibel varmepumpe for VEX4000. Den miljøvennlige løsningen for ventilasjon, oppvarming og kjøling i én integrert enhet.



PRODUKTFORDELER

- Ekstra lavt energiforbruk og redusert miljøbelastning
- Ventilasjon, oppvarming og kjøling i én fabrikkstestet enhet
- Ingen behov for ekstra varme- eller kjøleinstallasjoner

Produktbeskrivelse

Den miljøvennlige løsningen for ventilasjon, oppvarming og kjøling i én integrert enhet.

- Én beregning inkl. dokumentasjon og tekniske data via EXselectPRO
- Én fabrikkstestet enhet
- Én automatikk, den avanserte EXcon-automatikken
- Én leverandør til hele installasjonen
- Ingen behov for ekstra varme- eller kjøleinstallasjoner

Produktinformasjon

Reversibel varmepumpe (RHP-ER/RHP)

FUNKSJON OG BRUK

Den miljøvennlige løsningen for ventilasjon, oppvarming og kjøling i ett integrert enhet.

- Én beregning inkludert dokumentasjon og tekniske data via EXselectPRO
- Én fabrikkstestet enhet
- Én automasjon, den avanserte EXcon-automatikken
- Én leverandør for hele installasjonen
- Ingen behov for ekstra varme- eller kjøleinstallasjoner

Vi tilbyr reversibel varmepumpe i to versjoner:

VEX4000RHP-ER

Her er den roterende varmeveksleren plassert mellom fordampere og kondensatorer.

Med denne løsningen får du:

- Lavest energiforbruk
- Mulighet for varmeutvinning

VEX4000RHP

Her er varmeveksleren og varmepumpen plassert i separate moduler. Denne løsningen kan velges med enten roterende veksler eller en plateveksler (motstrømsvarmeveksler eller kryssveksler)

Med denne løsningen får du:

- En kompakt løsning, dvs. lettere transport av moduler
- Ingen behov for avising

Seksjon

VEX4000 - REVERSIBEL VARMEPUMPE**VEX4000 - REVERSIBEL VARMEPUMPE**

Installation



Her er den roterende varmeveksleren plassert mellom fordamperen og kondensatoren.

Med denne løsningen får du:

- > Det laveste energiforbruket
- > Mulighet for kjølegjenvinning

Her er varmeveksleren og varmepumpen plassert i separate moduler. Denne løsningen kan velges med enten roterende veksler eller en plateveksler (motstrømsvarmeveksler eller kryssveksler)

Med denne løsningen får du:

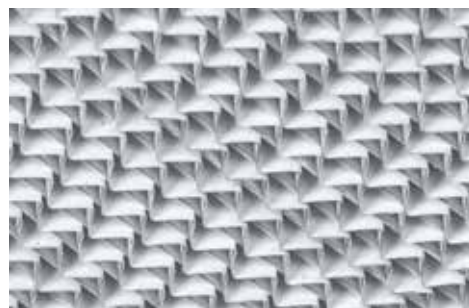
- > En kompakt løsning, dvs. lettere inntransport av moduler
- > Ingen behov for avriming

- > Lavt energiforbruk
- > Høy effektivitet i hele kapasitetområdet
- > Lang levetid
- > Minimalt støynivå



- > Høy pålitelighet og lang levetid
- > Presis injeksjon av kjølemiddel i fordampere
- > Optimal fordamping gir lavere energiforbruk

- > Økt kapasitet med samme opptatte effekt = økt effektivitet
- > Redusert risiko for væskeslag



Vi anbefaler, at VEX4000RHP-ER/VEX4000RHP konfigureres med sorptionsrotor - særlig hvis aggregatet skal benyttes i et område med varmt og fugtigt klima.

Kapasitetskurver

