

Takgjennomføring

TGR400-1200

TGR400-1200

Rund takgjennomføring til DTH takventilator, som monteres på toppen av takgjennomføringen



PRODUKTFORDELER

- Leveres med perform- eller zinkindækning
- Finnes i størrelser tilsvarende DTH - i 3 forskjellige lengder
- Lyd- og kondensisolerte

Funksjonsbeskrivelse

TGR leveres standard i 3 lengder og 6 størrelser med PERFORM-omramming passende til den aktuelle takhellingen. TGR kan også leveres med sinkomramming eller uten omramming. Dette må opplyses ved bestilling.

PERFORM kommer standard i sort, men grå og rød kan bestilles uten merkostnad.

Produktbeskrivelse

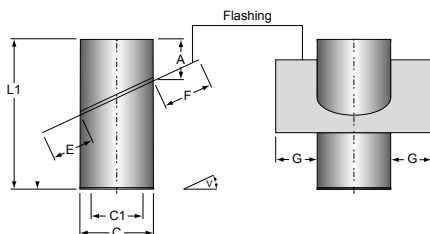
TGR-gjennomføringen (rund) er spesielt utviklet for DTH takventilatorer. Sammen utgjør takventilator og takgjennomføring en elegant arkitektonisk helhet. Takventilatoren monteres direkte på toppen av takgjennomføringen. I bunnen kan det monteres en diffusor eller takgjennomføringen kan forlenges med kanal eller T-rør.

Ved å montere et utsugingsarmatur i rommet oppnås en optimal luftteknisk løsning med et minimalt trykktap og et lavt støynivå, selv ved store luftmengder.

TGR er bygget opp utvendig av galvanisert plate, dernest 50 mm mineralull, finmasket vev og innvendig galvanisert perforert plate

Mål og vekt

L1 (mm)	1200
Ø C (mm)	510
Ø C1	400



Takgjennomføring

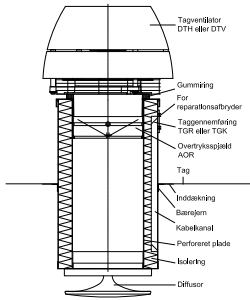
TGR400-1200

TGR400-1200

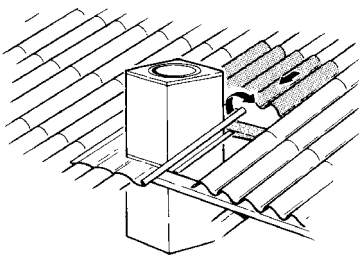
Installation

Takgjennomføringen er lyd- og kondensisoleret. For å unngå at det overføres vibrasjoner til takgjennomføringen, er det montert en gummiring på viften.

Med EXHAUSTO takvifte, takgjennomføring og diffusor montert i bunnen av takgjennomføringen oppnås en optimal luftteknisk løsning på minst mulig plass, f.eks. til flate tak eller skrå tak med liten avstand til avtrekksstedet.



Taggjennomføringen er lyd og kondensisoleret. For å unngå at det overføres vibrasjoner til takgjennomføringen, er det montert en gummiring på ventilatoren.



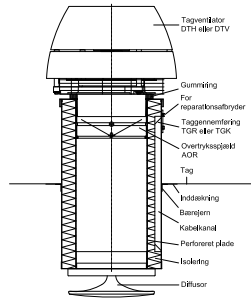
Det lages et hull i taket, ca. 30 mm større enn takgjennomføringen, og overliggende takstein/plate løses og forskyves oppover av hensyn til inndekningen.

Takgjennomføringen plasseres forsiktig i taket, slik at inndekningen ligger plant med takplatene. Bærejernene festes til takgjennomføringen slik at takgjennomføringen løftes ca. 5 mm, når bærejernene etterfølgende festes til takspærene. Dermed sikres at hele vekten ligger på bærejernene.

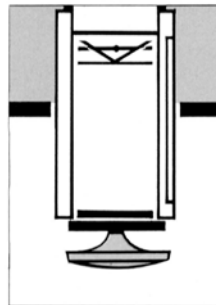
Inndekningsmaterialet rulles ut og bankes forsiktig i form (ved PERFORM må det brukes en gummihammer eller sandsekk), og overliggende takstein/plate legges på plass over inndekningen.

Takgjennomføringen er forberedt for elkabel via innebygd kabelkanal. Installasjonskabelen skyves inn i kabelkanalen nederst og trekkes ut øverst ved servicebryteren, som normalt ikke er EXHAUSTO-leveranse. Reparasjonsbryteren monteres på konsollen som vist i veiledning 3004346.

Er det langt mellom takgjennomføring og avtrekksarmaturen, kan det forlenges med spirorør eller lignende med nippel direkte i bunnen av takgjennomføringen.



Kabelgjennomføringen er forberedt for elkabel via innbygget kabelkanal. Installasjonskabelen skyves inn i kabelkanalen nedenfor og trekkes ut ovenfra ved reparasjonsbryteren, som vanligvis ikke er EXHAUSTO leveranse. Reparasjonsbryteren monteres på konsollen som vist i veiledning 3004346.



Med EXHAUSTO takvifte, takgjennomføring samt diffusor montert i bunnen av takgjennomføringen, oppnås en optimal luftteknisk løsning på minst mulig plass, f.eks. til flate tak eller skrå tak med liten avstand til utsugingsstedet.

Takgjennomføringene har som standard montert overtrykkspjeld AOR, men kan også på spesialbestilling leveres uten.

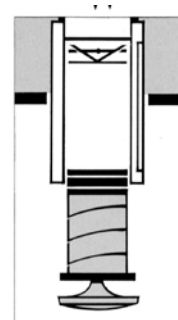
Ved rengjøring av takgjennomføring og/eller tilkoblingskanal kan overtrykkspjeldet lett demonteres uten bruk av verktøy. Overtrykkspjeldet AOR åpner når viften er i drift.

Hvis det skal være ventilasjon fra flere steder, kan det i bunnen av takgjennomføringen monteres spirorør med nippel eller T-rør, lydfeller mv. tilkoblet et komplett kanalsystem til de ønskede stedene.



Takgjennomføringene har som standard montert overtrykkspjeld AOR, men kan også leveres uten hvis det spesialbestilles.

Ved rengjøring av takgjennomføring og/eller tilkoblingskanal kan overtrykkspjeldet lett demonteres uten bruk av verktøy. Overtrykkspjeldet AOR åpner når ventilatoren er i drift.



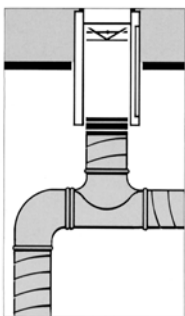
Er det langt mellom takgjennomføring og utsugingsarmaturet, kan det forlenges med spirorør eller lignende med nippel direkte i bunnen av takgjennomføringen.

REF 1528/01

Takgjennomføring

TGR400-1200

TGR400-1200



Hvis det skal være ventilasjon fra flere steder, kan det i bunden av takgjennomføringen monteres spirorør med nippel eller T-rør, lydsluser m.m. tilkoblet et komplett kanalsystem til de ønskede steder.